

INFORME DE GESTIÓN

Ejercicio 2019

AUVASA

AUTOBUSES URBANOS DE VALLADOLID S.A.



Contenido

Introducción	1
Resumen anual	3
Transporte Urbano de Viajeros	5
Material móvil	23
Personal	25
Comunicación	27
Acontecimientos más relevantes	29



Introducción

El año 2019 ha supuesto la consolidación del Plan de Adecuación de la Red de Transporte Urbano de Valladolid, puesto en marcha en el mes de enero del año 2018, con un aumento significativo en el número de viajeros, resultado positivo fruto tanto de los cambios efectuados en la red de transporte como en las políticas tarifarias y la apuesta de los ciudadanos por una movilidad sostenible a través del uso del transporte urbano.

Valladolid crece en relación con el transporte urbano, rompe tendencias negativas de años anteriores, y apuesta por este medio en el ámbito general de la movilidad en nuestra ciudad.

Las nuevas tarifas y títulos de viaje implantadas en los últimos años siguen teniendo una magnífica acogida, bonificando a los ciudadanos que más uso hacen del transporte urbano, y creando cantera entre los más jóvenes.



La apuesta por la sostenibilidad, la accesibilidad y las nuevas tecnologías son la base para posibilitar este crecimiento y ofrecer un servicio de calidad a los ciudadanos, clave en las políticas de movilidad que se están desarrollando en la mayoría de las ciudades europeas en la actualidad.

El futuro del transporte urbano está ligado a la eficiencia energética y, por lo tanto, a la incorporación de nuevas tecnologías que ayuden a que se produzcan avances en la sostenibilidad de las ciudades. En el año 2019 se ha realizado la primera adjudicación de autobuses propulsados por gas natural comprimido (GNC), dando comienzo a la construcción de una gasinera que posibilitará el suministro de este combustible a los autobuses a incorporar a la flota de AUVASA en los próximos años, dentro del proceso de renovación de esta con autobuses GNC, con las ventajas medioambientales que esta tecnología supone.

En el ámbito de la accesibilidad, cabe destacar las medidas llevadas a cabo en este año para disponer un transporte urbano accesible, cómodo, comprensible y de calidad, independientemente de las condiciones personales de los ciudadanos. El ámbito de acción de estas acciones se ha llevado a cabo en cuatro grandes campos, como son las actuaciones de mejora del entorno en paradas, el material móvil (vehículos), la información prestada (especialmente mediante el uso de nuevas tecnologías) y la gestión del servicio bajo criterios de accesibilidad.

La evolución de las nuevas tecnologías relacionadas con los medios de pago en el entorno del transporte urbano ha generado un nuevo escenario en el que AUVASA se ha posicionado a lo largo del año 2019 para que sus futuros medios de pago sean capaces de mejorar y diversificar las opciones disponibles de acceso al transporte público, incluida la integración de la Tarjeta de Servicios Municipales o el pago mediante tarjeta bancaria y dispositivos móviles.

Valladolid es una ciudad comprometida con el transporte urbano, consciente de la importancia de este como parte esencial de la vida de los ciudadanos. Estamos seguros de que los próximos años van a ser clave en el desarrollo de la movilidad urbana, con la aparición de nuevos modos de transporte, y esperamos seguir siendo líderes en contribuir a que nuestra ciudad disponga de un entorno cómodo y amigable para vivir y para ser visitado.

Resumen anual



ENERO	FEBRERO	MARZO
<p>Servicio especial Pingüinos 2019.</p> <p>Puesta en servicio 6 nuevos vehículos híbridos.</p> <p>Adjudicación para la construcción, gestión y mantenimiento de gasinera.</p>	<p>Ampliación de horarios en oficina de atención al público de Pza. Zorrilla.</p> <p>Puesta en funcionamiento de servicio WhatsApp.</p> <p>Servicio gratuito por Contaminación del Aire Urbano.</p>	<p>Adecuación oficina de atención al público de Pza. Zorrilla.</p> <p>Aprobación Cuentas Anuales 2018.</p> <p>Ampliación de recorrido Bus Turístico.</p>
ABRIL	MAYO	JUNIO
<p>Nuevas paradas Línea H.</p> <p>Modificación de servicios en Semana Santa.</p> <p>Inicio del plan de renovación de paneles informativos en paradas.</p>	<p>Servicio especial nocturno 13 de mayo.</p> <p>Adjudicación de compra 3 autobuses GNC.</p>	<p>Servicios especial concierto Conexión Valladolid.</p> <p>Servicio búho noche de San Juan.</p>
JULIO	AGOSTO	SEPTIEMBRE
<p>Reconocimiento “Empresa Bonus” en prevención de riesgos laborales.</p> <p>Reordenación Líneas Fútbol.</p> <p>Puesta en servicio 6 nuevos vehículos híbridos.</p>	<p>Modificación de servicios en periodo estival.</p>	<p>Servicios especiales Ferias 2019.</p> <p>Actividades de la Semana Europea de la Movilidad (día gratuito SIN COCHE).</p>
OCTUBRE	NOVIEMBRE	DICIEMBRE
<p>Presentación de adecuación de paradas conforme a criterios de accesibilidad.</p> <p>Aprobación de la ampliación de la gratuidad del bono infantil para menores de 15 años.</p>	<p>Servicios especiales a Cementerios.</p> <p>Renovación de equipos embarcados del sistema de ayuda a la explotación (SAE).</p>	<p>Acuerdo para la digitalización del pago en el transporte urbano (EMV).</p> <p>Paneles de paradas con información sonora.</p>



SERVICIO ESPECIAL 11-12 DE ENERO

XXXVI Concentración Motorista Invernal Internacional

PINGÜINOS 2019

SERVICIO BUS PLAZA PONIENTE - SEDE DE PINGÜINOS

Desde Pza. Poniente de 19:30 a 02:43 h. y desde Sede Pingüinos de 19:30 a 02:15 h.

TELÓN DE FONDO: 19 h.

AVUSA

Fiestas Patronales de San Pedro Regalado

CONCIERTO ORQUESTA PANDORA
LUNES 13 DE MAYO
PLAZA MAYOR 12:00 h.

SERVICIO ESPECIAL ZONA CENTRO A LOS BARRIOS

Con los recorridos y paradas de las líneas 300a y 300b en los tramos peatonales del centro a los barrios.

AVUSA

ATENCIÓN AL CLIENTE

A partir del 4 de febrero AMPLIAMOS el horario de nuestra Oficina de Pza. Zorrilla también por las tardes de 17 a 20 h.

✉ HORARIO: Lunes a viernes laborables de 10:00 a 14:30 h. y de 17:00 a 20:00 h.

envíanos un WhatsApp!!! **686 630 909**

Servicio de INFORMACIÓN disponible de lunes a sábado (excepto festivos) de 9 a 21 h.

Valladolid (VA!) en bus

... y recuerda que también estamos en

23 de junio, Noche de San Juan

Servicio Extra hasta las 5:30 h. De los barrios al Centro y a las 04:00 h. del Centro a los Barrios.

AVUSA

CONEXIONVALLADOLID

Región de Castilla y León
viernes 21 y sábado 22 de junio 2019

ANTIGUA TÍPICA. FINAR DE ANTEQUERA

AVUSA

SERVICIO PERIODO FESTIVAL 2019

Líneas ORDINARIAS (que modifican su frecuencia en días laborables)

del 1 al 31 de julio	del 1 al 31 de agosto
12 min. (Lapso)	13 min. (Lapso)
13 min. (Lapso)	13 min. (Lapso)
12 min. (Lapso)	12 min. (Lapso)
13 min. (Lapso)	15 min. (Lapso)
20 min. (Lapso)	20 min. (Lapso)
Servicio habitual	20 min. (Lapso)

Líneas a Polígonos INDUSTRIALES (días laborables)

Líneas MATINALES (días laborables) SERVICIO HABITUAL 6:50 h.

AVUSA

SEMANA EUROPEA DE LA MOVILIDAD

16-22 DE SEPTIEMBRE 2019

22 de septiembre **DÍA SIN COCHE**
AUTOBUS URBANO GRATUITO

AVUSA

TRAYECTOS / HORARIOS

TRANSPORTE URBANO

LÍNEAS FÚTBOL

AVUSA

FERIAS Y FIESTAS WINE DE SAN LORENZO 2019

LÍNEAS ORDINARIAS (que modifican su frecuencia en días laborables)

ATENCIÓN

AVUSA

BUS GRATIS 15 años

PARA MENORES DE



SI TIENES MENOS DE 15 AÑOS MUEVE TE GRATIS CON EL BONO INFANTIL

BONO INFANTIL
Hacer el pedido de forma gratuita para menores de 15 años (SOLICITADO)

Valladolid (VA!) en bus



Transporte Urbano de Viajeros

Cifras Principales

Plantilla media	459
Viajeros	26.018.796
Media diaria de viajeros	
Laborables (excepto julio y agosto)	89.627
Sábados	52.804
Festivos	31.855
Viajes realizados	620.603
Kilómetros realizados	6.889.812
Velocidad comercial	12,25
Viajeros / km	3,78
Flota de vehículos	
Total	150
Utilizada (promedio días laborables)	110
Líneas	
Ordinarias	21
Polígonos	9
Matinales	7
Búho	5
Servicios Fútbol	6
Otros	4
Longitud de la red (MEDIA)	548,262 Kms
Paradas	575
Marquesinas	270
Postes	305
Panales informativos en parada	95



Línea	Denominación	Longitud media (m.)	Frecuencia de paso (días laborables)
1	Barrio España - Covaresa	9.465	9-10 min.
2	San Pedro Regalado - Covaresa	10.868	11-12 min.
3	Las Flores - Girón (Cementerio Contiendas)	10.847	15 min. (30 min. a Contiendas)
4	Pinar de Jalón - Fuente Berrocal	12.631	60 min.
5	Entrepinos - La Victoria	19.182	30 min.
6	Delicias - La Victoria	9.261	11-12 min.
7	Arturo Eyries - Belén	5.867	10-12 min.
8	Parquesol - Belén	8.580	12 min.
9	Parquesol - Delicias - Polígono San Cristóbal	12.076	15 min.
10	Parquesol - Villa de Prado	7.798	60-90 min.
13	Plaza España - La Cistérniga / Polígono La Mora	8.891	Servicios puntuales
14	Plaza España - Polígono San Cristóbal	7.830	60 min.
16	Pinar de Jalón - Paseo Zorrilla 71	5.310	60 min.
17	Rondilla - Polígono San Cristóbal	9.593	Servicios puntuales
18	Puente Duero - San Isidro - La Cistérniga	21.478	60 min. (30 min. combinada con línea 19).
19	Puente Duero - H.Río Hortega - La Cistérniga	22.506	60 min. (30 min. combinada con línea 18).
24	La Overuela - Plaza Poniente	7.698	60 min.
33	Los Santos Pilarica - Plaza España	4.003	45 min.
C1	Circular 1: Parquesol - La Victoria - Parquesol	17.858	11-13 min.
C2	Circular 2: Parquesol - La Victoria - Parquesol	17.590	11-13 min.
H	Paseo Zorrilla 71 - Hospital Río Hortega	3.767	20 min.
TOTAL LÍNEAS ORDINARIAS		233.099	
M1	Covaresa - Fuente Dorada	6.696	Servicio 6:50 h.
M2	San Pedro Regalado - Fuente Dorada	4.435	
M3	Delicias - Fuente Dorada	5.639	
M4	La Victoria - Plaza España	6.525	
M5	Parquesol - Plaza España	7.349	
M6	Las Flores - Fuente Dorada	7.355	
M7	La Cistérniga - Fuente Dorada	7.193	
TOTAL LÍNEAS MATINALES		45.192	
P1	San Pedro Regalado - Polígono Argales - Rubia	11.386	Servicios 5:15 y 6:15 h.
P2	Barrio España - Polígono Argales - Covaresa	14.893	
P3	La Victoria - Polígono San Cristóbal	15.067	Servicios 5:10 y 6:10 h.
P6	La Victoria - Polígono Argales	11.507	
P7	Belén - Polígono Argales	7.942	
P13	Covaresa - Polígono San Cristóbal	11.176	
PSC1	Parquesol - Polígono Argales - Pgno. San Cristóbal	12.992	Servicios 5:10 y 6:10 h.
PSC2	Rondilla - Pajarillos - Polígono San Cristóbal	11.194	Servicios 5:15 y 6:15 h.
PSC3	Las Flores - Delicias - Polígono Argales - Parquesol	17.655	
TOTAL LÍNEAS POLÍGONOS		113.812	
B1	Covaresa - Fuente Dorada - San Pedro Regalado	14.740	Servicio de 23:30 a 3:00 h.
B2	Delicias - Doctrinos - La Victoria	15.998	
B3	Parquesol - Fuente Dorada - Las Flores	13.072	
B4	Plaza Zorrilla - Camino Viejo Simancas	25.718	Servicio de 22:30 a 3:00 h.
B5	Duque de la Victoria - La Cistérniga	7.768	
TOTAL LÍNEAS BÚHO		77.296	
F1	Covaresa - Rubia - Arturo Eyries - Estadio	7.496	Servicio en eventos deportivos en Estadio José Zorrilla.
F2	Delicias - Estaciones - Pza. Juan de Austria - Estadio	8.845	
F3	Las Flores - Pajarillos - Doctrinos - Estadio	9.757	
F4	Pilarica - Doctrinos - Estadio	6.307	
F5	Belén- Angustias - Doctrinos - Estadio	6.377	
F6	San Pedro - Rondilla - La Victoria - Estadio	7.408	
TOTAL LÍNEAS FÚTBOL		48.190	
U1	Covaresa - Universidad (Campus Miguel Delibes)	8.334	Laborables Lunes a viernes lectivos: 7:20 y 8:20
U8	Parquesol - Universidad (Campus Miguel Delibes)	8.755	
23	Paseo Zorrilla 130 - Cañada Real 560	6.672	Servicios puntuales
26	Plaza España - San Juan de Dios	6.912	Servicios puntuales
TOTAL OTROS SERVICIOS		30.673	
TOTAL RED		548.262	

Actuaciones en líneas

El año 2019 ha supuesto la consolidación del Plan de Reordenación de Líneas puesto en marcha el 2 de enero del 2018. No se han llevado a cabo actuaciones de importancia en los recorridos y paradas de las líneas ordinarias.

En el mes de Julio se presentaron las modificaciones de las Líneas de Fútbol, ampliando la cobertura actual al sur de la ciudad y al barrio de La Victoria, mejorando sustancialmente el servicio de estas líneas, con más de 47.000 viajeros en el año 2019, y con un aumento del 28,5% respecto al año anterior.



Servicios especiales

11 y 12-enero: SERVICIO ESPECIAL “**PINGÜINOS 2019**” desde Pza. Poniente de 19.00 a 02:45 h. y desde Sede Pingüinos de 19:30 a 03:15 h. (FRECUENCIA APROXIMADA 15 min.). Este servicio, con cerca de 3.300 viajeros, ha tenido un incremento respecto al año anterior del 28%.

13-mayo: **SERVICIO ESPECIAL NOCTURNO** a las 00:30 h., con salida de la zona centro de la ciudad a los barrios, con los recorridos y paradas de las líneas búho en los tramos parciales del centro a los barrios, con 486 viajeros.

21 y 22-junio: SERVICIO ESPECIAL **CONEXIÓN VALLADOLID**: desde Pza. Poniente al recinto del concierto en la Antigua Hípica (Pinar) de 20:15 a 03:30 h. y desde la Antigua Hípica a Pza. Poniente de 20:45 a 04:15 h., registrando un total 4.411 viajeros, más del doble que en el año anterior.

23-junio: AMPLIACIÓN SERVICIO BÚHO **NOCHE DE SAN JUAN** hasta las 04:00 h., con 2.066 viajeros.

6 al 15-septiembre: SERVICIOS ESPECIALES **FERIAS**: recorridos especiales al Recinto Ferial (servicio directo Plaza Poniente – Recinto Ferial y servicios nocturnos desde el recinto ferial a diferentes barrios de la ciudad). Prolongación de los últimos servicios de las líneas búho. Los servicios especiales al recinto ferias registraron 27.715 viajeros, en consonancia con los datos de años anteriores.

30 y 31-octubre y 1-noviembre: SERVICIOS ESPECIALES A **CEMENTERIOS** DE EL CARMEN y CEMENTERIO DE LAS CONTIENDAS, con un total de 1.681 viajeros, un 14% menos que en el año anterior.

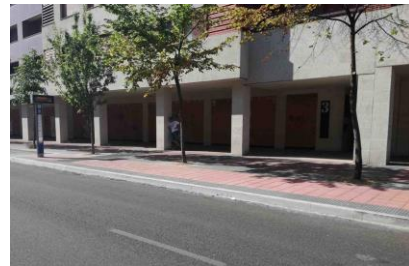
Actuaciones en paradas

En el año 2019, y dentro del ámbito de la mejora de la accesibilidad, se han realizado **44 actuaciones en paradas**, superando las previsiones iniciales en este sentido. Todas las obras realizadas en el entorno de las paradas han contado con la incorporación de pavimento táctil, así como la aplicación de espacios conforme a criterios de accesibilidad.

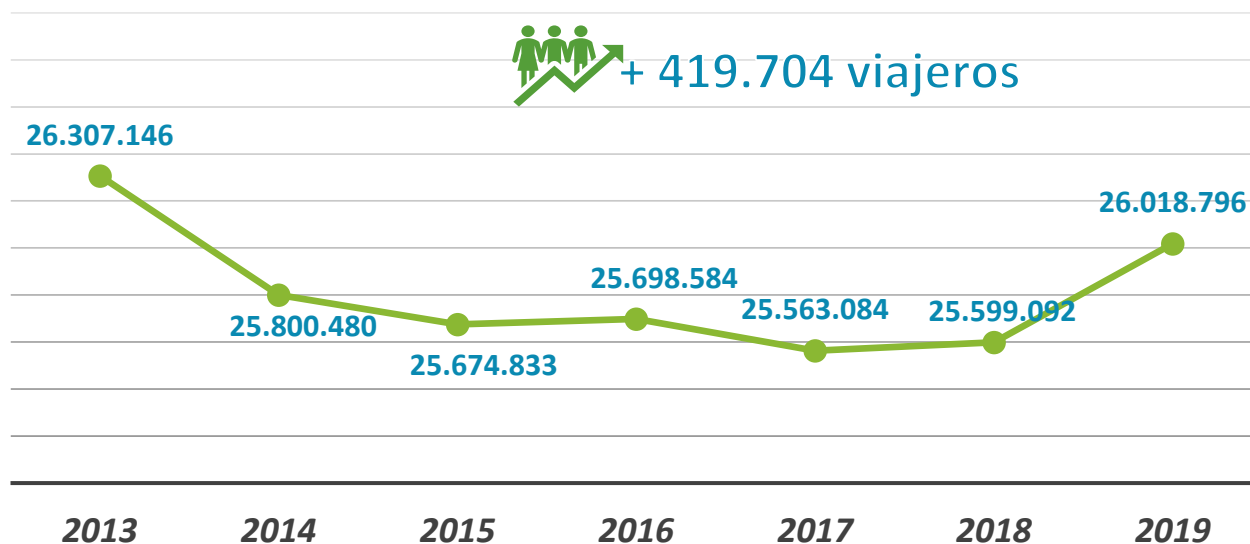
- Adecuación para creación de plataforma: 26 paradas.
- Adecuación y/o pavimentación de parada: 9 paradas.
- Otras mejoras y/o adecuaciones: 9 paradas.

En este año hemos incorporado un nuevo modelo de marquesina en algunas paradas del centro de la ciudad, como en Pza. Madrid o en Acera de Recoletos. Se trata de un modelo con un amplio espacio disponible para los usuarios, y en el que se dota de panel informativo en posición frontal al sentido de marcha de los vehículos, facilitando la consulta del tiempo de paso por parte de los usuarios que permanecen en la parada.





Viajeros transportados

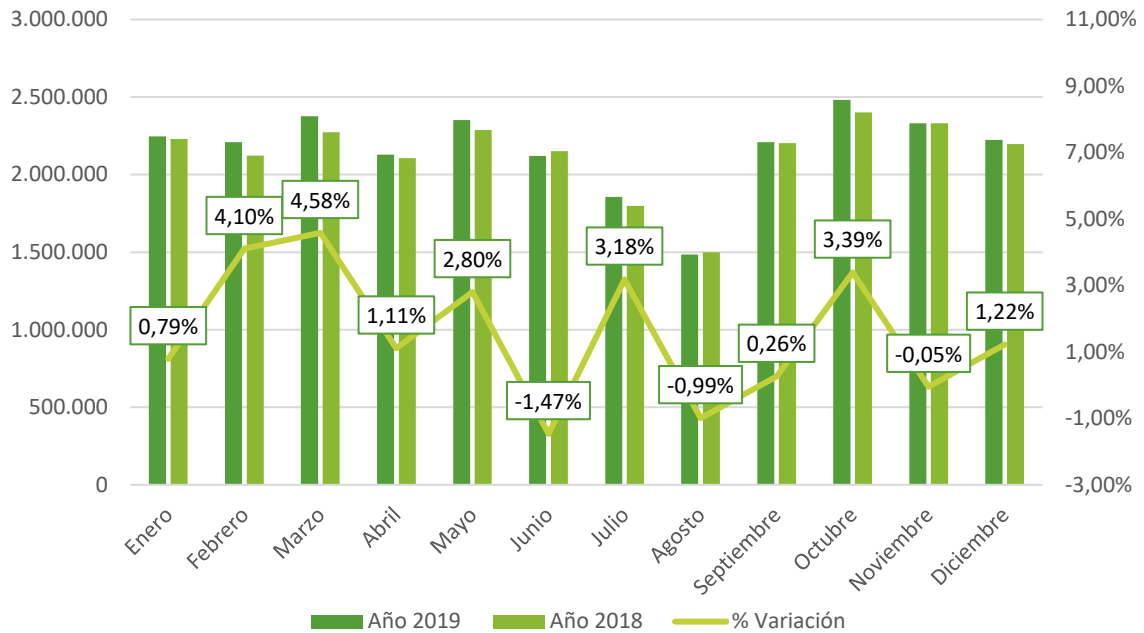


1. Evolución anual de viajeros.

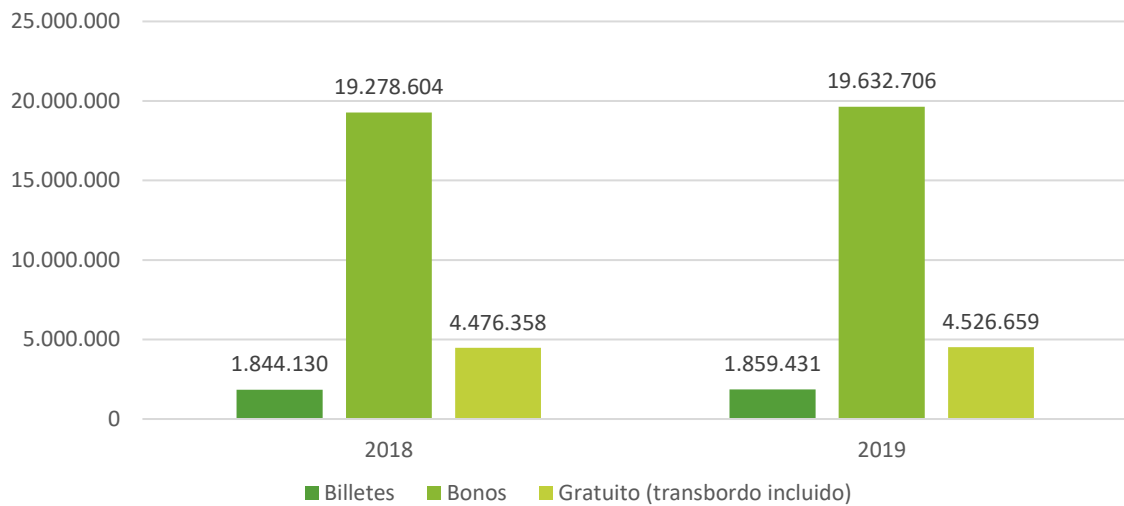


En el año 2019 se ha confirmado la tendencia positiva en relación con el número de viajeros del servicio de transporte urbano prestado por AUVASA, con un crecimiento anual del 1,64 %, hasta situarse en 26.018.796 viajeros anuales transportados.

Las cifras de viajeros en este último año se sitúan al nivel de las del año 2013, en el que, fruto de la coyuntura económica general, comenzó el descenso de viajeros. Se invierte la tendencia negativa con un crecimiento en consonancia con el resto de ciudades de Castilla y León.



2. Comparativa mensual de viajeros 2019 vs. 2018.

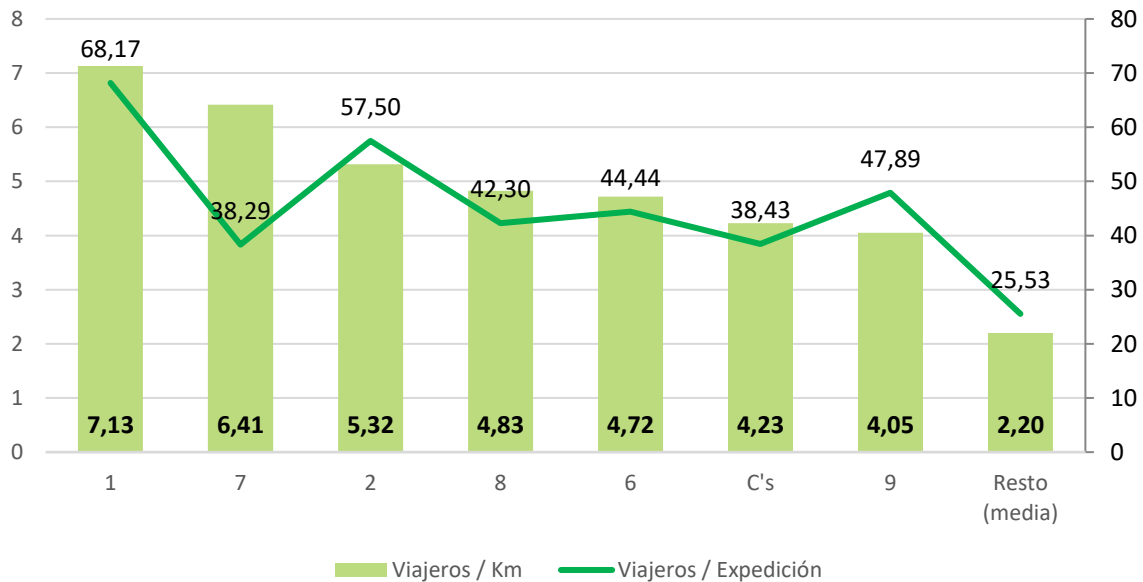


3. Distribución de Viajeros Año 2019 vs. 2018

El crecimiento de usuarios de billete ordinario, con un valor del 0,83%, es inferior al de otros títulos de viaje, manteniéndose la migración de usuarios de billete ordinario a los títulos con ventajas asociadas como el menor precio o el transbordo gratuito.

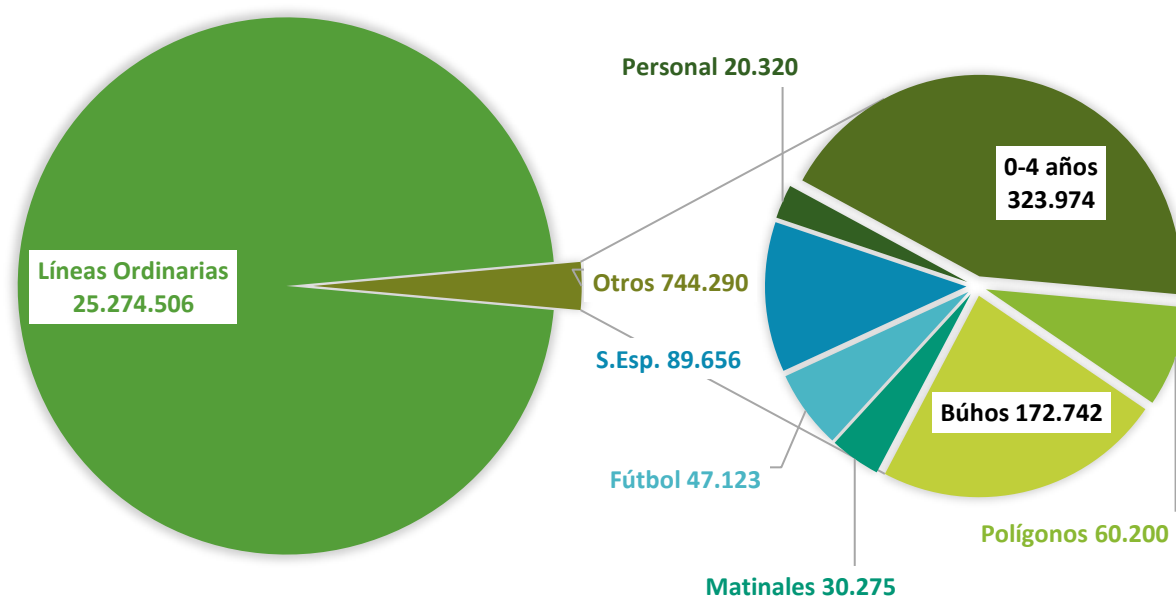
La evolución del número de viajeros se mantiene en valores positivos desde el año 2017, en el que se invirtió la tendencia anterior, con un aumento bianual de 455.715 viajeros.

Este aumento de viajeros se ha registrado de forma generalizada en nueve de los doce meses del año, con un mayor incremento en febrero, marzo, mayo, julio y octubre. Se trata, por lo tanto, de una tendencia mantenida a lo largo del año, en el que, además, se han registrado cifras récord de viajeros, con valores diarios por encima de los 100.000, jornadas en las que los Vallisoletanos han apostado por el transporte urbano para moverse al centro, evitando desplazamientos en vehículo privado y contribuyendo a la mejora de la calidad del aire de nuestra ciudad.



4. Comparativa de Viajeros / kilómetros (línea) y Viajeros / Expedición Líneas Ordinarias Año 2019.

Viajeros por Líneas



5. Distribución porcentual de viajeros año 2019 por tipo de línea.

Con relación a la distribución de viajeros por líneas, se ha producido un incremento del 1,68 % en las líneas ordinarias, entre las que figuran la 1, 2, 6, 8 y Circular (C1+C2) como las de mayor demanda.

El crecimiento entre las principales líneas ordinarias ha sido mayor en las líneas 1 y 5 con valores por encima del 4%, destacando el aumento porcentual de viajeros en las líneas 4 y 33.

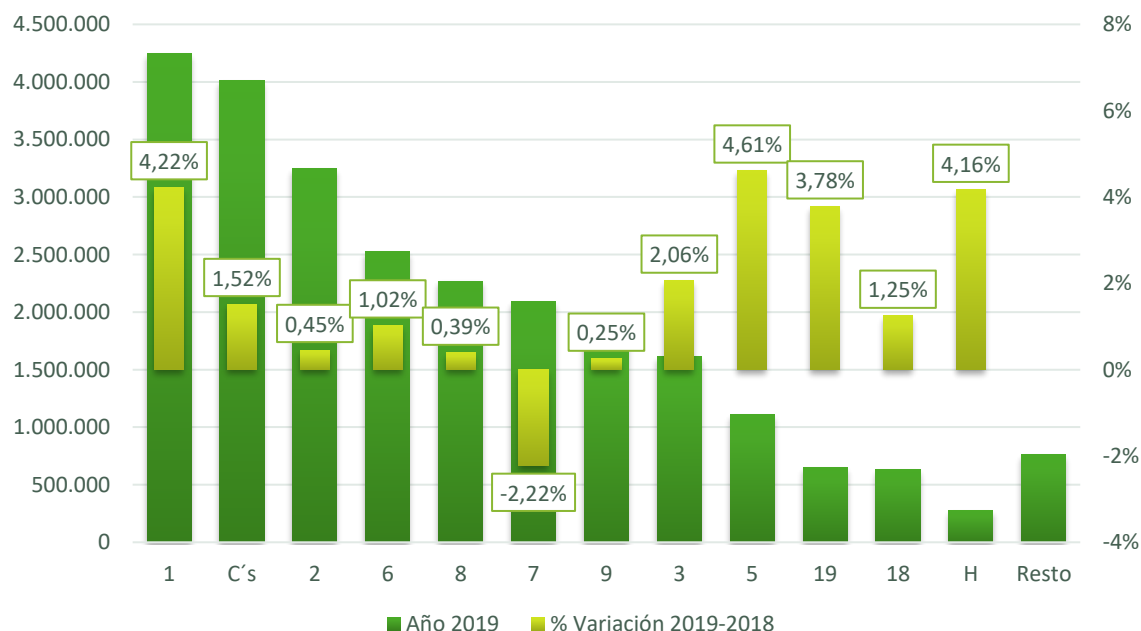
De las líneas Búho, con un total de 172.742 viajeros, el Búho 3 es la línea nocturna con mayor número de viajeros, con cerca de 50.000.

Es significativo observar que la mayor parte de las líneas afectadas por el “Plan de Adecuación de la Red de Transporte Urbano de Valladolid” del año 2018 han experimentado un crecimiento en este último año, tanto en líneas de gran volumen de viajeros, como la 1, 2, 5 o 3, como en otras de menor demanda, como la 33, 4 o H.

Igualmente, destaca el aumento de los viajeros del servicio especial Fútbol, con un total de 47.123 viajeros y un incremento cercano al 30% respecto al año 2018. Como contrapartida, ha disminuido el número de viajeros en los servicios matinales y búho, en valores cercanos al 3% y 4% respectivamente.

Respecto al análisis detallado por líneas, es interesante realizar una serie de observaciones:

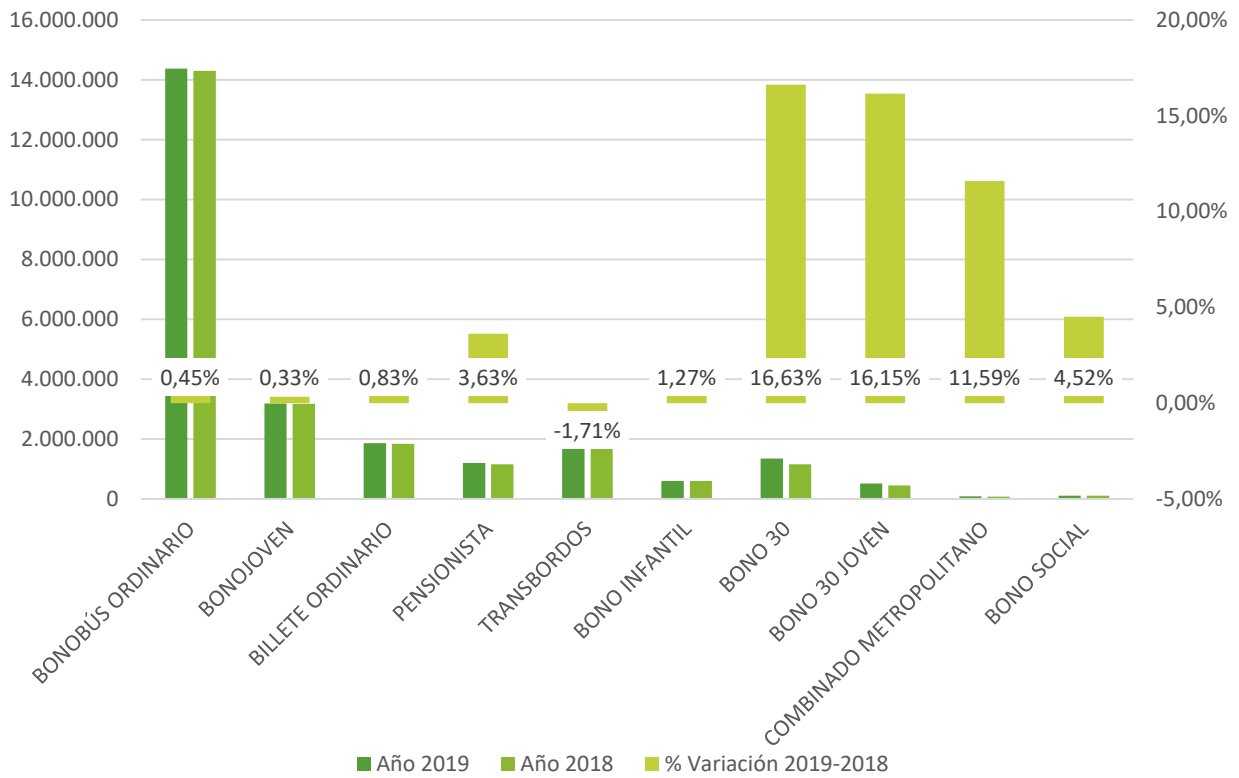
- La línea 1 se mantiene como la línea de mayor demanda de la red, con un porcentaje de viajeros del 16,4% sobre el total de líneas ordinarias y un aumento de 178.127 viajeros respecto al año anterior.
- La línea circular (C1+C2) suma 4.016.438 viajeros, y es la segunda de mayor volumen de viajeros, proporcionando cobertura al conjunto de la ciudad, con posibilidad de enlace a las principales líneas ordinarias diametrales y radiales.
- La línea 5 ha incrementado un 4,6% el número de viajeros, una vez consolidada la modificación del trazado de la línea a La Victoria / Puente Jardín.
- Se constata una evolución positiva de las líneas de baja frecuencia de paso, como la 4, 10, 14, 16, 24, 33 y H, que crecen de forma conjunta un 3,31% respecto al año anterior, aportando solamente el 3,5% del total de viajeros sobre el total de las líneas ordinarias, pero proporcionando cobertura en zonas de la ciudad con baja demanda.



6. Distribución de viajeros año 2019 en Líneas Ordinarias.

	ORDINARIAS	PASAJEROS 2019	% vs. Total Ordinarias
Covaresa - Bº España	1	4.252.909	16,8%
Covaresa - San Pedro Regalado	2	3.248.842	12,9%
Contiendas - Girón - Las Flores	3	1.617.379	6,4%
Pinar de Jalón - Fuente Berrocal	4	270.958	1,1%
Entrepinos - La Victoria	5	1.115.071	4,4%
Delicias - La Victoria	6	2.529.705	10,0%
Arturo Eyries - Pilarica - Bº Belén	7	2.093.785	8,3%
Parquesol - Bº Belén	8	2.272.437	9,0%
Parquesol-Delicias-Pol. San Cristóbal	9	1.808.316	7,2%
Parquesol - Villa del Prado	10	41.579	0,2%
Pza. España-Delicias-Cistérniga-P. Mora	13	60.818	0,2%
Plaza España - Polígono San Cristóbal	14	69.852	0,3%
Pinar de Jalón - Pº Zorrilla 71	16	64.259	0,3%
Rondilla-Pza. San Juan-Pgno. S. Cristóbal	17	51.255	0,2%
Pte.Duero-Pinar-Pza. España-La Cistérniga	18	629.395	2,5%
Pte.Duero-Pinar-Pza. España-La Cistérniga	19	651.808	2,6%
Pº Zorrilla 130 - Cañada Real 560	23	11.003	0,0%
La Overuela - Pza. Poniente	24	106.624	0,4%
Pza. España - San Juan de Dios	26	22.258	0,1%
Los Santos Pilarica - Pza. España	33	63.489	0,3%
Parq. - Delic. - Víctor. - Parq.	C1	2.010.609	8,0%
Parq. - Víctor. - Delic. - Parq.	C2	2.005.829	7,9%
Pso. Zorrilla 71 - Hospital Río Hortega	H	276.326	1,1%
	TOTAL ORD.	25.274.506	
	LABORALES	PASAJEROS 2019	% vs.Total Laborales
San Pedro - Pgno. Argales - Rubia	P1	5.638	9,4%
Bº España-Rondilla-P. Argales- Covaresa	P2	8.638	14,3%
La Victoria - Pgno. S. Cristóbal	P3	5.938	9,9%
La Victoria - Pgno. Argales	P6	4.990	8,3%
Belén - Pgno. Argales	P7	3.774	6,3%
Covaresa - Delicias - Pgno. S. Cristóbal	P13	10.597	17,6%
Parquesol - P. Argales - Pgno. S.Cristóbal	PSC1	5.553	9,2%
Rondilla - Pajarillos - Pgno. S. Cristóbal	PSC2	7.820	13,0%
Las Flores - Pgno. Argales - Parquesol	PSC3	7.252	12,0%
	TOTAL LAB.	60.200	
	OTRAS	PASAJEROS 2019	% vs. Total Otras Líneas
Matinales	M	30.275	8,4%
Covaresa - San Pedro Regalado (La Overuela)	BÚHO-1	45.731	12,7%
(Pinar de Jalón) Delicias-LaVictoria (Fte.Berrocal)	BÚHO-2	31.723	8,8%
Parquesol - Fuente Dorada - Las Flores	BÚHO-3	51.017	14,2%
Pza.Zorrilla -El Pichón(Entrepinos-Puente Duero)	BÚHO-4	31.223	8,7%
La Cistérniga- Duque de la Victoria 5	BÚHO-5	13.048	3,6%
Servicios al estadio de fútbol	FÚTBOL	47.123	13,1%
Servicios especiales	SERV. ESP.	89.656	24,9%
Coche Personal	C. PERSONAL	20.320	5,6%
	TOT. OTRAS	360.116	
0 a 4 años		323.974	
	TOTALES	26.018.796	

Viajeros según Títulos de Transporte



7. Comparativa de viajeros 2019 vs. 2018 por Título de Transporte



Respecto a la utilización de los diferentes títulos de viaje, el aumento de viajeros cobra especial relevancia en el caso de los bonos mensuales, con un aumento por encima del 16% respecto al año anterior, con más de 1.875.000 viajeros.

Del total de viajeros, solamente el 7,15 % hacen uso del billete ordinario, mientras que el resto se benefician de tarifas bonificadas. El título mayoritario es el bonobús ordinario, que representan más de 50% de los viajeros totales. Con carácter de gratuidad se sitúa un 16,5 %, entre los que se encuentran los usuarios de entre 0 y 12 años (incluido bono infantil), pensionistas y viajes realizados con transbordo.

El transporte combinado metropolitano sigue sumando viajeros, hasta un total de 84.766, con una cuota sobre el total de viajeros del 0,33%.

El bono social ha supuesto un total de 112.058 viajeros, y alcanza el 0,43% sobre los viajeros totales anuales, mientras el la tarifa pensionista (gratuita) se mantiene en valores cercanos a 1.200.000 viajeros, con un crecimiento sobre el año anterior del 3.63%.

Respecto a los servicios especiales, se mantiene el número de viajeros cerca de 90.000, confirmándose la utilización del transporte urbano en el caso de eventos de especial interés y culturales acaecidos en nuestra ciudad.

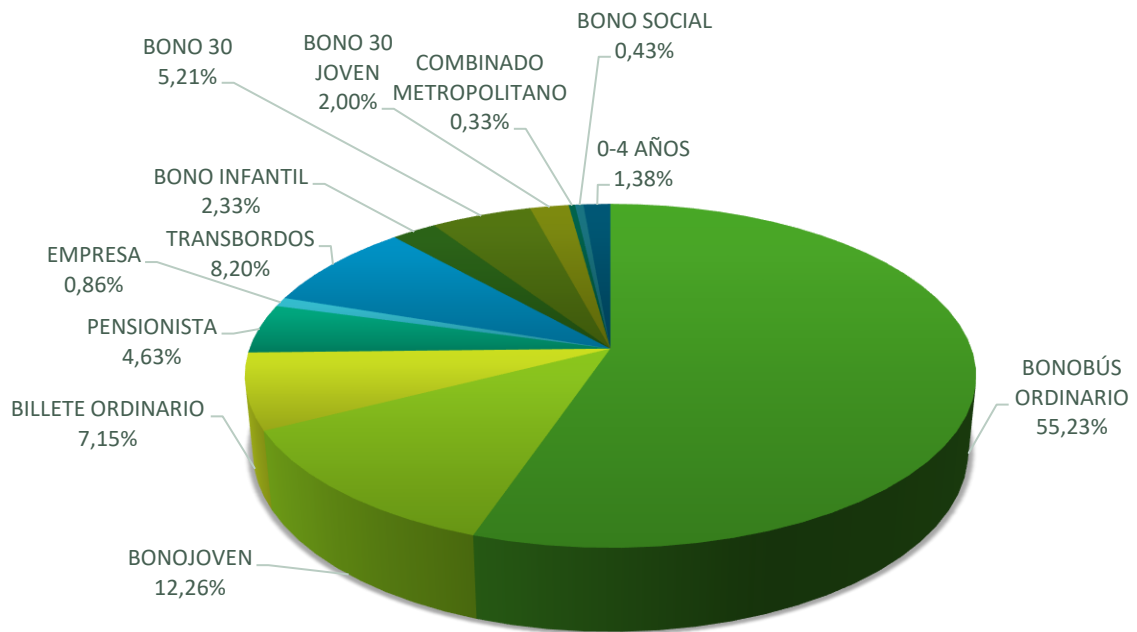
BUS GRATIS **15 años**
PARA MENORES DE

SI TIENES
MENOS DE 15 AÑOS
MUÉVETE GRATIS
CON EL
BONO INFANTIL



BONO INFANTIL
Viajes gratuitos ilimitados
para menores de 15 años
¡SOLICÍTALO!

Valladolid **VA!**
en **BUS**



8. Distribución porcentual de viajeros año 2019 por Título de Transporte.

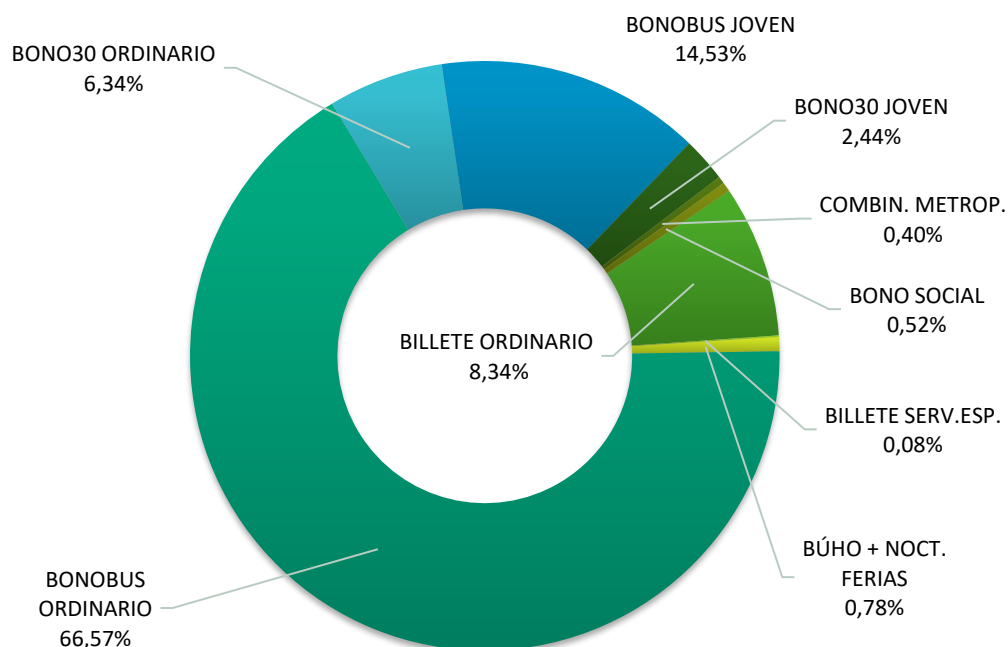
Viajeros según Tipo de Tarifas



MESES	TARIFAS ORDINARIAS	OTRAS TARIFAS	TOTAL
ENERO	1.863.375	383.227	2.246.602
FEBRERO	1.739.075	470.474	2.209.549
MARZO	1.968.015	409.139	2.377.154
ABRIL	1.761.946	367.173	2.129.119
MAYO	1.940.958	410.826	2.351.784
JUNIO	1.742.523	377.119	2.119.642
JULIO	1.523.296	332.700	1.855.996
AGOSTO	1.215.027	268.732	1.483.759
SEPTIEMBRE	1.799.156	409.077	2.208.233
OCTUBRE	2.053.584	428.279	2.481.863
NOVIEMBRE	1.933.000	397.708	2.330.708
DICIEMBRE	1.851.202	373.185	2.224.387
TOTALES	21.391.157	4.627.639	26.018.796
%	82,21%	17,79%	100%

9 Distribución mensual de viajeros según tipo de tarifas. Totales.

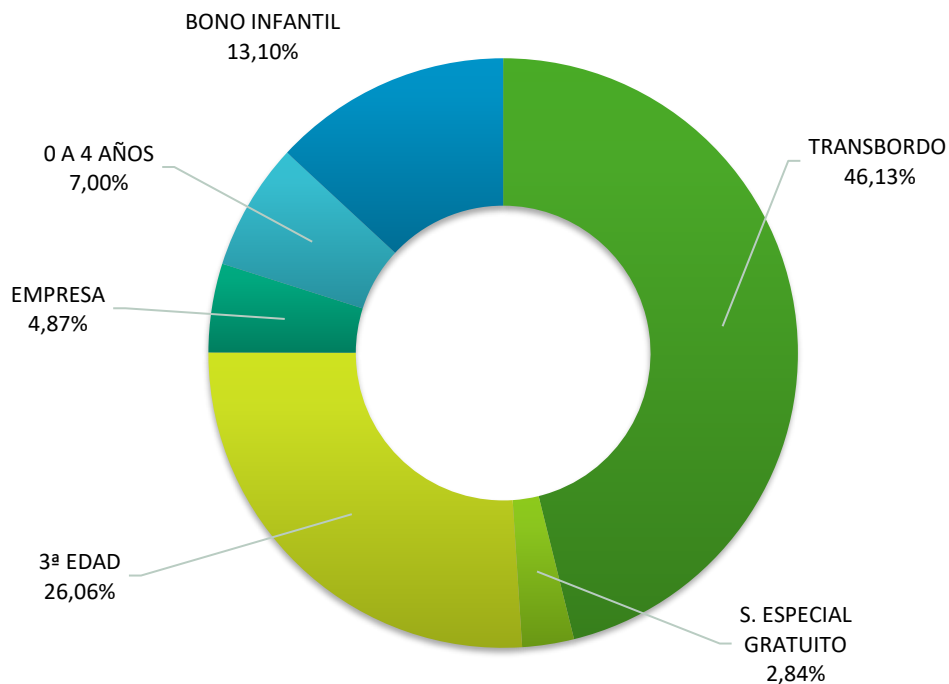
TARIFAS ORDINARIAS: Billetes, Servicio Especial, Servicio Nocturno, Bonobús (Ordinario y Bono30), Bono Joven (Ordinario y Bono 30 Joven), Combinado Metropolitano y Bono Social:



MESES	BILLETE ORDINARIO	BILLETE SERV. ESP.	BÚHO + NOCT. FERIAS	BONOBUS ORDINARIO	BONO30 ORDINARIO	BONO BUS JOVEN	BONO 30 JOVEN	COMBIN. METROP.	BONO SOCIAL	TOTAL
ENERO	149.429	1.771	10.424	1.262.225	112.902	267.575	41.787	7.355	9.907	1.863.375
FEBRERO	125.127	1.113	10.832	1.133.769	114.399	284.949	52.675	7.102	9.109	1.739.075
MARZO	146.162	1.854	14.332	1.291.356	125.671	314.343	55.835	7.927	10.535	1.968.015
ABRIL	140.114	1.140	12.340	1.182.523	109.112	255.684	44.716	6.968	9.349	1.761.946
MAYO	152.819	1.761	10.767	1.294.885	124.604	287.153	50.786	7.978	10.205	1.940.958
JUNIO	153.124	837	16.867	1.175.467	113.378	232.574	34.165	7.038	9.073	1.742.523
JULIO	145.402	544	7.253	1.076.144	98.926	160.205	20.055	6.237	8.530	1.523.296
AGOSTO	125.234		7.296	854.086	79.299	120.348	17.131	4.123	7.510	1.215.027
SEPTIEMBRE	172.079	1.769	37.552	1.167.873	104.393	264.006	36.196	6.757	8.531	1.799.156
OCTUBRE	161.428	3.665	10.729	1.317.065	132.830	347.196	61.889	8.552	10.230	2.053.584
NOVIEMBRE	150.208	1.695	13.133	1.240.479	129.466	318.421	61.682	8.154	9.762	1.933.000
DICIEMBRE	162.908	879	15.218	1.244.276	110.800	256.508	44.721	6.575	9.317	1.851.202
TOTALES	1.784.034	17.028	166.743	14.240.148	1.355.780	3.108.962	521.638	84.766	112.058	21.391.157
%	8,34%	0,08%	0,78%	66,57%	6,34%	14,53%	2,44%	0,40%	0,52%	100%

10. Distribución de viajeros Tarifas Ordinarias: Billetes, Servicio Especial, Servicio Nocturno, Bonobús (Ordinario y Bono30), Bono Joven (Ordinario y Bono 30 Joven), Combinado Metropolitano y Bono Social año 2019.

OTRAS TARIFAS: Transbordo, Servicio Especial Gratuito, 3ª Edad, Empresa, 0-4 años y Bono Infantil.



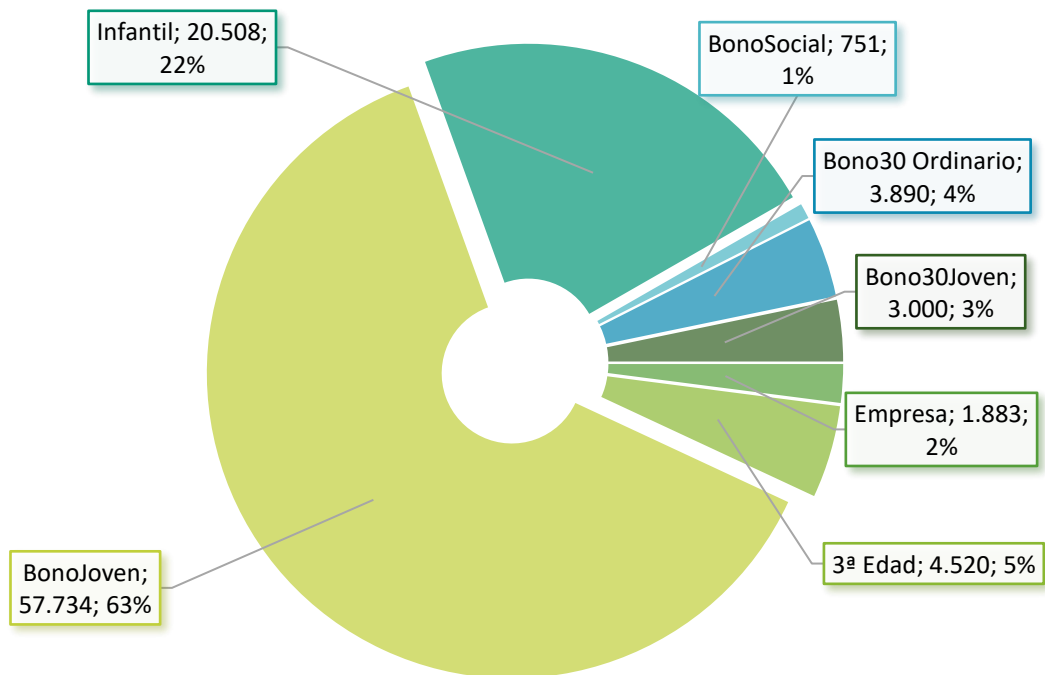
MESES	TRANSBORDO	S. ESPECIAL GRATUITO	3ª EDAD	EMPRESA	0 - 4 AÑOS	BONO INFANTIL	TOTAL
ENERO	184.516	2.180	94.514	20.643	28.452	52.922	383.227
FEBRERO	181.394	96.503	94.920	19.762	27.946	49.949	470.474
MARZO	193.958		108.005	20.894	29.800	56.482	409.139
ABRIL	174.753		97.899	17.987	26.594	49.940	367.173
MAYO	193.925		110.827	20.489	29.130	56.455	410.826
JUNIO	178.610		103.055	17.711	26.152	51.591	377.119
JULIO	161.469		95.938	14.036	23.533	37.724	332.700
AGOSTO	125.311		84.731	12.101	18.997	27.592	268.732
SEPTIEMBRE	173.579	32.758	101.427	20.342	26.895	54.076	409.077
OCTUBRE	204.420		112.808	21.188	30.630	59.233	428.279
NOVIEMBRE	190.624		104.011	19.977	28.728	54.368	397.708
DICIEMBRE	172.282		97.822	20.127	27.117	55.837	373.185
TOTALES	2.134.841	131.441	1.205.957	225.257	323.974	606.169	4.627.639
%	46,13%	2,84%	26,06%	4,87%	7,00%	13,10%	100,00%

11. Distribución de viajeros Otras Tarifas: Transbordo, Servicio Especial Gratuito, 3ª Edad, Empresa, 0-4 años y Bono Infantil año 2019.

Usuarios según Títulos de Transporte Personalizados

La evolución de usuarios con tarjetas personalizadas sigue la tendencia ascendente del año anterior. Se trata de usuarios que, de una u otra forma, disfrutan de tarifas bonificadas sobre el precio ordinario.

Es destacable la extraordinaria acogida por parte de los ciudadanos de los nuevos títulos de transporte dirigidos a grandes usuarios, como los Bonos 30 (Ordinario y Joven), así como el ascenso del Bono Infantil, creando cantera entre los menores en el uso del transporte urbano como excelente alternativa de movilidad en Valladolid.



12. Usuarios Títulos de Transporte Personalizados



Tarifas Vigentes

BILLETE ORDINARIO •1,50 € / viaje	SERVICIO BÚHO •1,40 € / viaje	BONOBÚS ORDINARIO •0,75 € / viaje (transbordo gratuito)	BONOJOVEN •0,47 € / viaje (transbordo gratuito)	BONO INFANTIL •0,00 € / viaje
SERVICIO ESPECIAL •1,50 € / viaje	BONO SOCIAL •0,20 € (transbordo gratuito)	BONO30 ORDINARIO •38 € (30 días viajes ilimitados)	BONO30 JOVEN •22 € (30 días viajes ilimitados)	BONO COMBINADO METROPOLITANO •59 € (30 días viajes ilimitados)

NUEVOS BONOS MENSUALES

LA TARIFA PLANA HA LLEGADO AL BUS

BUS GRATIS PARA MENORES DE 15 años

NUEVO BONO SOCIAL



Mi bono es el **BONO30 JOVEN**
 ¡La mejor opción para los menores de 26!

SI TIENES MENOS DE 15 AÑOS **MUEVETE GRATIS** CON EL **BONO INFANTIL**

Soy usuaria del **BONO SOCIAL**
 Puedo utilizar el bus a un precio especial muy reducido

VIAJA SIN LÍMITES
 0,73 €/día
 P.V.P. RECARGA 22 €/30 días

VIAJA POR 0,20€

BONO INFANTIL
 Viajes gratuitos ilimitados para menores de 15 años ¡SOLICÍTALO!

AUVASA Ayuntamiento de Valladolid VA! VALLADOLID ciudad amiga

NUEVOS BONOS MENSUALES

LA TARIFA PLANA HA LLEGADO AL BUS

VIAJA SIN LÍMITES

¿Eres jubilado?

Infórmate de la ventajas que puedes obtener con el **BONO PENSIONISTA**



Yo utilizo el **BONO30**
 El más rentable para un usuario habitual.

VIAJA SIN LÍMITES
 1,26 €/día
 P.V.P. RECARGA 38 €/30 días

AUVASA Ayuntamiento de Valladolid VA! VALLADOLID ciudad amiga

Material móvil

AUVASA cuenta con una flota de 150 autobuses, de los que 82 están accionados por GLP, 50 diésel y 18 híbridos (5 de ellos con sistema de recarga en cabecera con pantógrafo). 33 vehículos son de tipo articulado, con capacidad para más de 140 viajeros.

La **totalidad** de la flota es **accesible**, al tratarse de vehículos de piso bajo e inclinación lateral (kneeling), mientras que el 76,7% cuenta con rampa PMR (115 vehículos).

autobuses rígidos (12 m.)	117
autobuses articulados (18 m.)	33
autobuses dotados de videovigilancia	109
autobuses con información audiovisual	88
piso bajo	100%
edad media (años)	12,72
edad media (años) veh. líneas ordinarias	9,34
plazas totales	15.768

edad media	nº veh.	% flota	% utilización (kms)
0-5 años	33	22%	25%
5-10 años	28	19%	24%
10-15 años	36	24%	27%
+ 15 años	53	35%	24%

		Unid.	Edad media
IVECO	IRIBUS CITYCLASS ARTIC.	20	13,34
	URBANWAY	12	2,12
MAN	NL 242 GLP	35	20,95
	NL 243 F GLP	27	17,04
	LIONS CITY 273 F/GLP	20	10,76
	LION S CITY HIBRIDO	1	8,78
	NG 313 F/1 ARTICULADO	2	15,00
	NG 320 F ARTICULADO	11	8,99
MERC. BENZ	628 O2 CITARO	5	8,94
VECTIA	VERIS.12 HYBRID	17	1,51
		150	12,72



La asignación de vehículos a línea se lleva a cabo de acuerdo con la demanda de viajeros en cada línea, siguiendo criterios de accesibilidad.

Kilómetros realizados	2019	2018
AUTOBUSES DIESEL	2.646.208	2.566.060
AUTOBUSES GLP	3.606.277	3.939.501
AUTOBUSES HÍBRIDOS	637.327	234.780
VEHÍCULOS AUXILIARES	55.076	52.205
TOTAL	6.944.888	6.792.546
Kilómetros / autobús	45.932	44.638

La actividad de Taller se mantiene como una de las claves para la prestación del servicio, con más de 17.300 intervenciones realizadas en el año 2019, de las que 1.780 se corresponden con revisiones programadas.

Todos los autobuses se revisan al menos cada cinco semanas, de acuerdo con las pautas de mantenimiento preventivo establecidas.

Destacan por su volumen las actuaciones relacionadas con instalación eléctrica de los vehículos (21,5% sobre el total) y de motor y refrigeración (10,3% sobre el total).

Contamos con 50 trabajadores en el área de Taller y Cocheras, de los que 20 Oficiales Mecánicos dedican más de 31.500 horas anuales a reparaciones y mantenimiento de la flota de autobuses.

Las reparaciones, principalmente en carrocería, derivadas de siniestros suponen un 5,39% de las horas totales destinadas a reparaciones en taller. En el año 2019 se registraron un total de 604 siniestros de autobuses.

Además, periódicamente se realizan campañas destinadas a mantener las condiciones adecuadas de marcha y confort de los autobuses, entre las que se encuentran dos campañas anuales de equipos de climatización, limpieza anual de motor y caja de cambios, dos campañas anuales de limpieza de habitáculos de equipos mecánicos, revisión anuales de fuelle de articulados, campaña anual de adecuación de asientos, así como otro tipo de revisiones de mantenimiento predictivo de diferentes elementos mecánicos y eléctricos del autobús.



Personal

La plantilla media de AUVASA en el año 2019 es de 459 trabajadores, con la siguiente distribución por sectores:

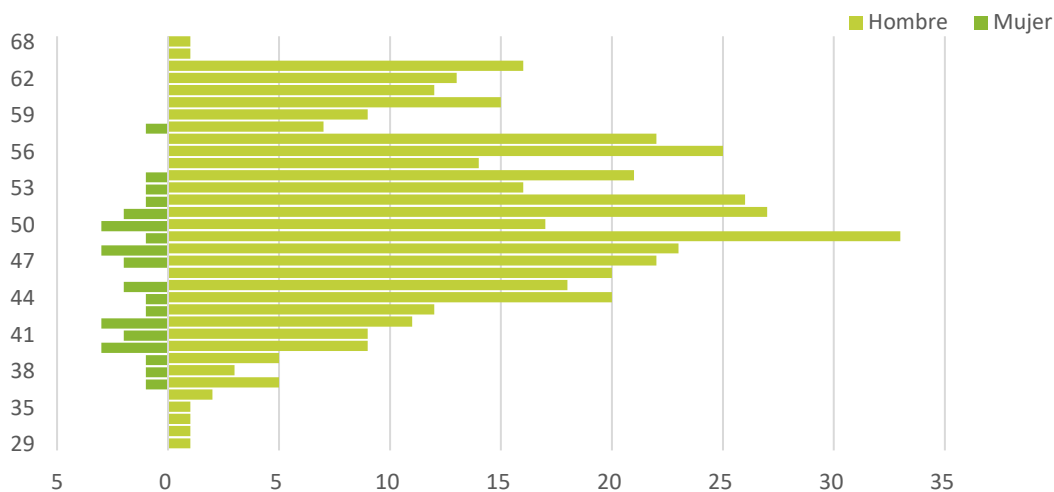


13. Distribución de Personal (a fecha 31-dic-2019) por Áreas

La distribución de la plantilla a 31 de diciembre de 2019, en función de diferentes características, es la indicada en las siguientes tablas.

Plantilla por Sexo	%
Mujeres	6,4
Hombres	93,6

Plantilla por Edad	%	Plantilla por Antigüedad	%
De 21-29 años	0,2%	Más de 10 años	74,2%
De 30-39 años	4,5%	De 6-10 años	6,8%
De 40-49 años	41,6%	De 2-5 años	11,1%
De 50-59 años	41,2%	Menos de 2 años	7,9%
> 60 años	12,6%		



14. Distribución de la Plantilla (31-dic-2019) por edad y sexo.

En el año 2019 se han llevado a cabo diferentes actividades formativas en los diferentes sectores, con cursos específicos destinados al área de Taller y formación **CAP** proporcionada a un total de **82** trabajadores.

Por otra parte, en el año 2019 se llevó a cabo, de forma favorable, el cierre de la Auditoría Reglamentaria del Sistema de Prevención de Riesgos Laborales, poniendo de manifiesto el nivel de integración del sistema preventivo de la empresa y el cumplimiento de las disposiciones normativas que en materia de prevención de riesgos laborales le son de aplicación.

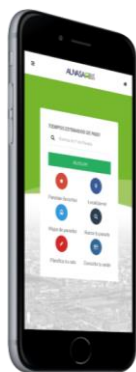
Comunicación

Uno de los aspectos clave para ofrecer un servicio de calidad a la ciudadanía es el de mantener unos canales adecuados de comunicación como un buen servicio de Atención al Cliente para el usuario, o potencial usuario.

En nuestra oficina de Plaza Zorrilla se atiende a las personas solicitantes de tarjetas personalizadas, además de otras muchas con consultas relacionadas con los medios de pago, información de recorridos, horarios, etc. Desde el mes de Enero se ha ampliado el horario de Atención al Cliente de la Plaza de Zorrilla será de 10:00 a 14:30 y de 17:00 a 20:00, de lunes a viernes, excepto festivos.

En el mes de febrero se puso en marcha un nuevo medio de atención al cliente mediante la aplicación de mensajería instantánea WhatsApp, a través del cual se da respuesta a las preguntas y dudas acerca de nuestros servicios, horarios y medios de pago atendiendo a los mensajes de WhatsApp que los usuarios nos hacen llegar en el teléfono 686 630 909. Este servicio está disponible de lunes a sábados (excepto festivos) en horario de 9:00 a 21:00 h.

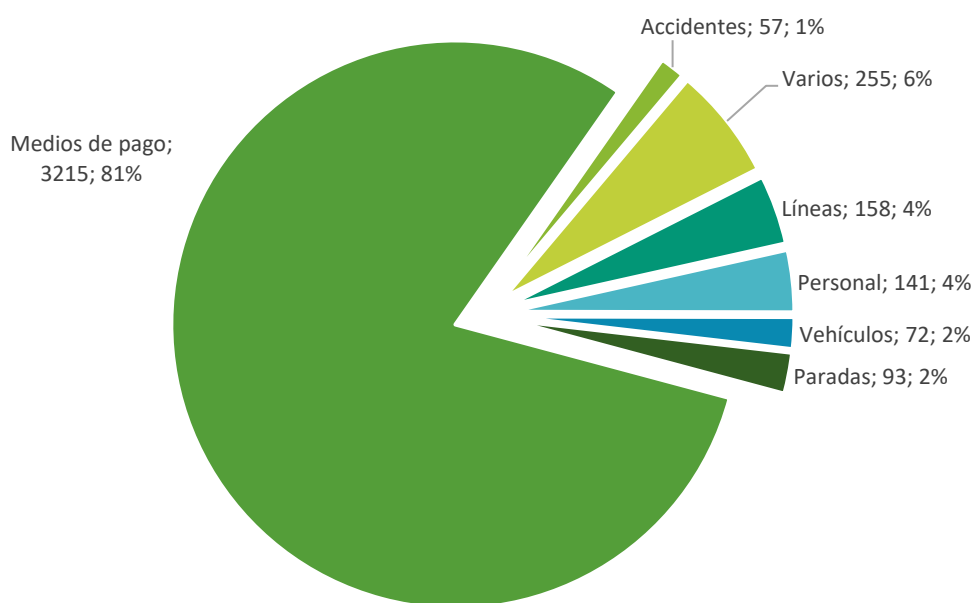
Y por supuesto siguen a disposición de los clientes otros sistemas habituales como el teléfono (983 457 720), el correo electrónico de la empresa (clientes@auvasa.es) y el 010, apostando igualmente por los medios digitales de comunicación con los usuarios, a través de la web www.auvasa.es, la App oficial AuvasaBUS y el perfil de AUVASA en Twitter @AuvasaVLL.



visitas web mensuales (promedio)	364.001
páginas visitas / mes (promedio)	2.194.912
usuarios activos App AuvasaBUS	37.419
twitter @AuvasaVLL	
seguidores	14.562
tweets publicados	2.236
visualizaciones totales	4.327.535
RT totales	4.397
FAVs	6.792
Whatsapp AUVASA	
mensajes recibidos / enviados	31.391
usuarios	2.046
días activos (año 2019)	282

A través de los **medios habituales** (teléfono, correo electrónico, 010, etc.), se han recibido un total de 3.991 sugerencias, quejas y/o reclamaciones (SQR's).

índice de SQR's / millón viajeros	153,39
índice de reclamaciones de tarjetas / millón viajeros	119,22
tiempo medio de resolución de incidencias por medios de pago	0,9 días
tiempo medio de resolución de incidencias global	7,6 días
índice de devoluciones por reclamación de tarjetas / volumen ventas	0,0018



15. Sugerencias, quejas y reclamaciones año 2019 por tipo.



Acontecimientos más relevantes

Transporte

En el mes de Julio se presentó la **reordenación** de las **líneas Fútbol** que prestan servicio al Estadio José Zorrilla en eventos deportivos, manifestando el apoyo del transporte público a este tipo de eventos, en los que la utilización del autobús urbano supone una considerable mejora ambiental evitando desplazamientos en vehículo privado.

Esta modificación da **respuesta** a la **demand**a de estos servicios en la zona sur de la ciudad, en concreto al barrio de Covaresa y también al barrio de La Victoria, ampliando de esta forma la cobertura actual, que ha supuesto un incremento total de 47.031 viajeros (28,55%) respecto al año 2018.

Material móvil

En el año 2018 el Ayuntamiento de Valladolid, por acuerdo de la Junta de Gobierno Local, aprobó un plan a cinco años para la incorporación del Gas Natural Comprimido (GNC) como combustible en vehículos de la flota del Ayuntamiento de Valladolid, con una previsión de incorporación en dicho plazo de treinta autobuses de transporte colectivo urbano por parte de AUVASA.

En el mes de enero del 2019 el Consejo de Administración de AUVASA adjudicó a ENDESA Energía S.A.U. el contrato para la construcción, gestión y mantenimiento de una **gasinera**, así como el suministro del GNC. Además, en el mes de mayo del mismo año se adjudicaron los tres primeros **autobuses** propulsados por Gas Natural Comprimido (**GNC**) a la empresa IVECO Bus.

AUVASA refuerza, por lo tanto, su estrategia de hacer más **sostenibles** y menos contaminantes las flotas públicas de transporte que circulan por la ciudad y el área metropolitana de Valladolid.



Tecnología

Con el objetivo de mejorar las prestaciones de los vehículos en relación con el Sistema de Ayuda a la Explotación que proporciona los tiempos estimados de paso de los vehículos por parada, se ha llevado a cabo la **renovación del equipamiento** embarcado **SAE** en todos los vehículos de la flota.

Además, a lo largo del año 2019 se han renovado los 95 **paneles informativos** en paradas. Se han sustituido cuarenta paneles de marquesina por otros de menor tamaño, mejorando el espacio disponible en las paradas, dotados de tecnología LED y comunicaciones 4G. En el resto de paneles se han llevado a cabo actuaciones relacionadas con la sustitución de displays LCD por LED, mejorando las condiciones de visibilidad y de consumo energético, renovación de los equipos de control por otros de nueva generación y comunicaciones 4G.

Se ha integrado en todos los paneles informativos un sistema de gestión de **anuncios sonoros** con el que los usuarios, mediante un mando RF cyberpass, pueden activar al anuncio sonoro de la información que se muestra en modo texto en el display del panel.

Tarifas

A finales del mes de noviembre del 2019 se presentó la campaña de ampliación de la gratuidad del **Bono Infantil** a los **menores de 15 años** empadronados en la ciudad de Valladolid.

Con la ampliación, la población potencial beneficiada aumenta en cerca de 8.000 jóvenes. Se sigue, por lo tanto, promoviendo el uso del transporte público entre los vallisoletanos más jóvenes y potenciando la educación de los niños y niñas en el uso del transporte público como el medio de movilidad que favorece un desarrollo medioambiental sostenible y ordenado.



LOS **15**
SON
LOS
NUEVOS **12**

SI TIENES
MENOS DE 15 AÑOS
MUÉVETE GRATIS
CON EL
BONO INFANTIL

AUVASA
AUTOMÓVILES URBANOS DE VALLADOLID S.L.

Proyectos de interés

AUVASA ha participado activamente en eventos relacionados con el proyecto europeo **PE4TRANS** (Public Engagement for Transport), aportando la experiencia y conocimientos de sus profesionales para contribuir a la modificación de conducta por parte de la ciudadanía, fomentar decisiones de movilidad más sostenible y reducir aquellas con mayor impacto sobre el medioambiente.

En el mes de diciembre el Ayuntamiento de Valladolid firmó un acuerdo con Santander España Merchant Services y con la empresa GMV Sistemas para el desarrollo de un proyecto piloto para **digitalizar** los pagos en dos de las principales líneas de autobuses de la capital vallisoletana, con el que los usuarios podrán acceder al autobús mediante el sistema **EMV**. Se inicia, por lo tanto, un camino de modernización que nos permitirá visualizar un **futuro** donde serán posibles las tarifas combinadas con otros servicios municipales, aplicar el postpago, o poder adquirir los billetes y pagar desde una APP.



VALLADOLID
ciudad amiga

Ayuntamiento de
Valladolid



clientes@auvasa.es

+INFO

www.auvasa.es

descarga nuestra app: **síguenos:**

AUVASA  **BUS**



@AuvasaVLL



686630909