


**Viajeros**  
**28.584.025**

 Producción (kms)  
 5.987.439

 Velocidad comercial (km/h.)  
 15,75

 % var. Viajeros  
 (periodo año anterior)  
 11,1%

 Producción  
 (horas servicio)  
 388.776

 % Regularidad (líneas ordinarias)  
 98,08

 Viajeros/día  
 (laborable últ. mes)  
 97.007

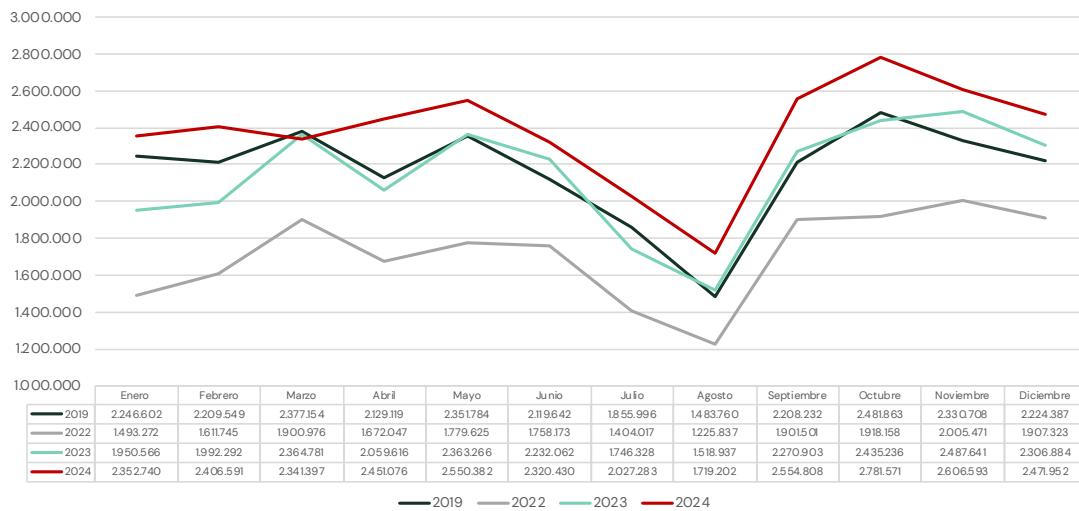
 Viajeros / km  
 (producción)  
 4,77

 Cumplimiento ocupación (%)  
 95,68

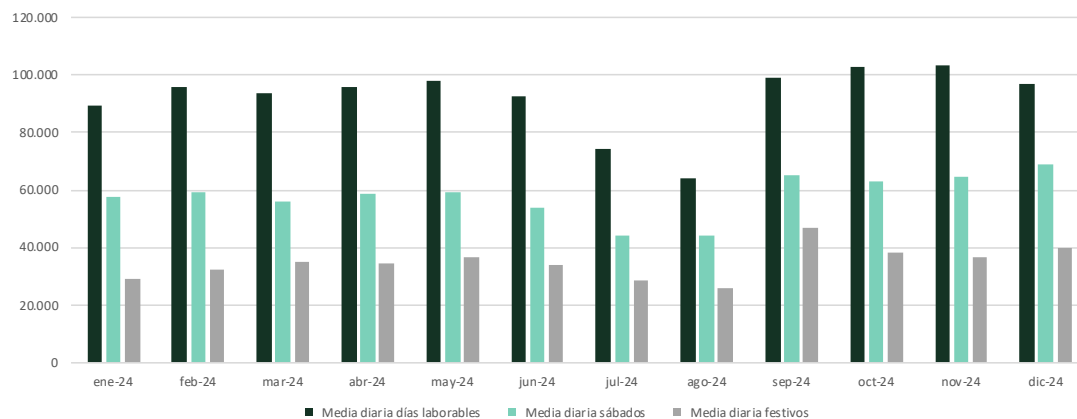
Análisis de la situación del servicio de autobuses extraído del Sistema de Ayuda a la Explotación (SAEi).

INDICADORES	ene-24	feb-24	mar-24	abr-24	may-24	jun-24	jul-24	ago-24	sept-24	oct-24	nov-24	dic-24
<b>Viajeros</b>	<b>2.352.740</b>	<b>2.406.591</b>	<b>2.341.397</b>	<b>2.451.076</b>	<b>2.550.382</b>	<b>2.320.430</b>	<b>2.027.283</b>	<b>1.719.202</b>	<b>2.554.808</b>	<b>2.781.571</b>	<b>2.606.593</b>	<b>2.471.952</b>
Media diaria días laborables	89.612	95.553	93.908	95.775	98.122	92.494	74.306	64.019	98.945	102.752	103.241	97.007
Media diaria sábados	57.510	59.042	56.003	58.594	59.434	53.999	44.121	44.338	65.279	62.969	64.753	68.873
Media diaria festivos	28.945	32.258	35.239	34.688	36.461	33.889	28.584	25.992	46.710	38.344	36.735	40.104
Expediciones realizadas	47.771	45.803	46.280	47.070	48.329	46.513	42.904	40.776	49.801	49.971	47.056	45.282
Oferta plazas veh. viaje	5.085.113	4.849.070	4.925.102	4.969.875	5.146.826	4.934.542	4.614.965	4.367.716	5.271.808	5.274.985	4.984.321	4.853.622
Producción comercial (horas)	33.158	32.415	32.476	33.326	34.410	33.607	30.230	23.555	33.839	35.629	33.498	32.633
Producción comercial (veh.-km)	<b>510.668</b>	<b>490.369</b>	<b>501.427</b>	<b>502.386</b>	<b>525.066</b>	<b>514.117</b>	<b>466.113</b>	<b>441.986</b>	<b>519.100</b>	<b>528.875</b>	<b>501.265</b>	<b>486.066</b>
Regularidad media líneas ordinarias	<b>98,08</b>	<b>97,76</b>	<b>98,14</b>	<b>98,18</b>	<b>98,49</b>	<b>98,67</b>	<b>98,19</b>	<b>98,07</b>	<b>97,99</b>	<b>97,62</b>	<b>97,6</b>	<b>98,15</b>
Cumplimiento ocupación (%)	<b>97,69</b>	<b>96,25</b>	<b>96,83</b>	<b>96,5</b>	<b>96,74</b>	<b>96,78</b>	<b>95,87</b>	<b>95,67</b>	<b>94,34</b>	<b>93,84</b>	<b>93,86</b>	<b>93,79</b>
Velocidad comercial	15,68	15,5	15,65	16,15	15,69	15,84	16,04	16,36	15,68	15,4	15,41	15,62
Viajeros / km producción	4,61	4,91	4,67	4,88	4,86	4,51	4,35	3,89	4,92	5,26	5,20	5,09
Índice medio ocupación viaje	49,25	52,54	50,59	52,07	52,77	49,89	47,25	42,16	51,30	55,66	55,39	54,59
Índice medio producción O/D	46,3%	49,6%	47,5%	49,3%	49,6%	47,0%	43,9%	39,4%	48,5%	52,7%	52,3%	50,9%

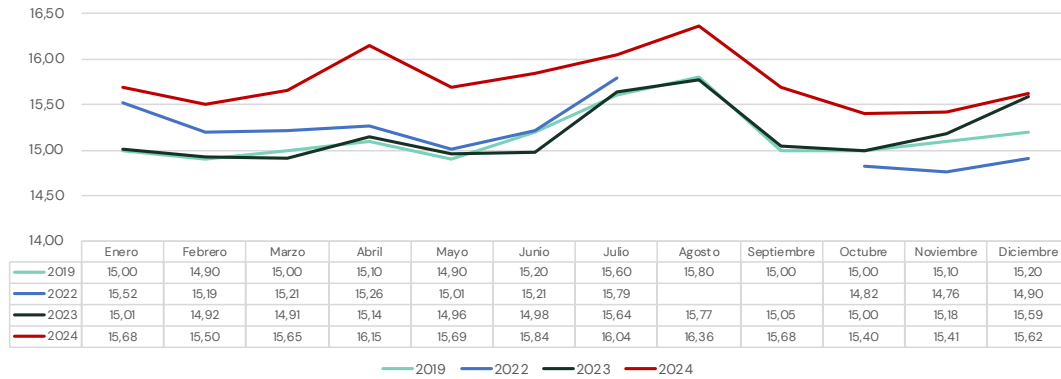
Evolución mensual usos autobús AUVASA



Evolución mensual media usos autobús AUVASA (por tipo de día)

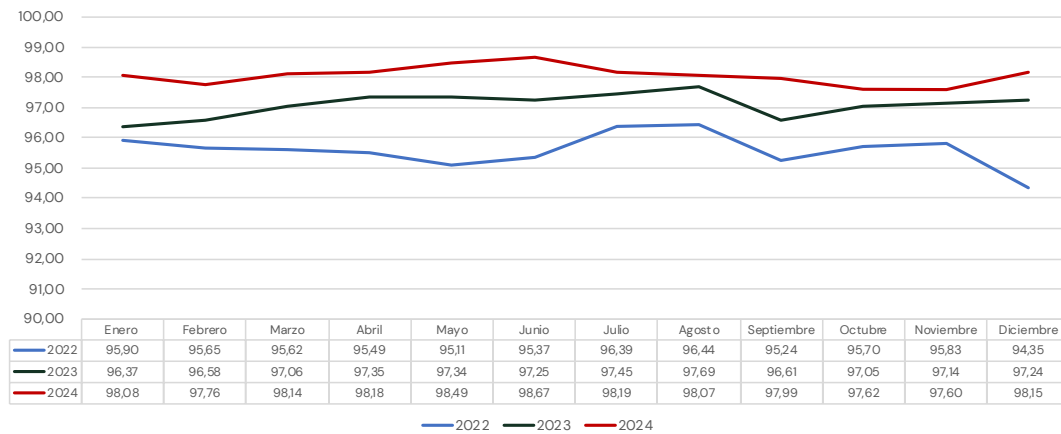


### Velocidad comercial AUVASA

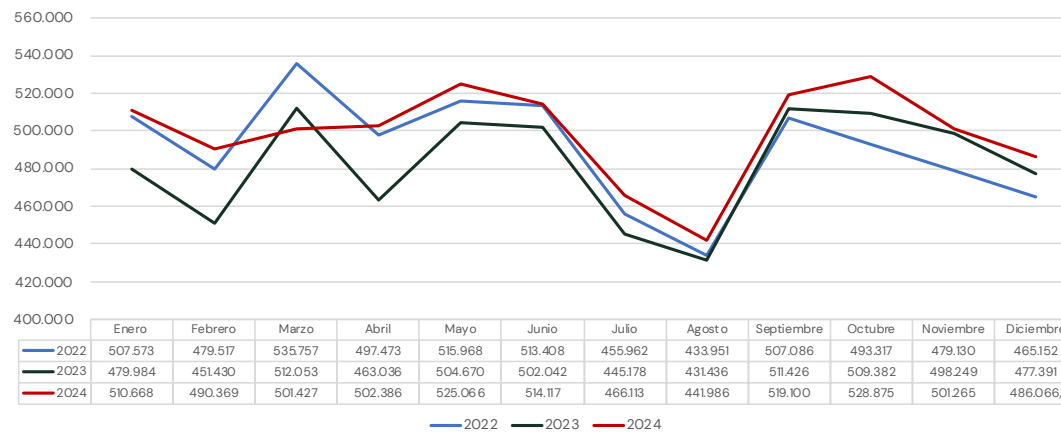


\* Agosto y septiembre 2022 datos no consolidados por integración de sistemas SAEi.

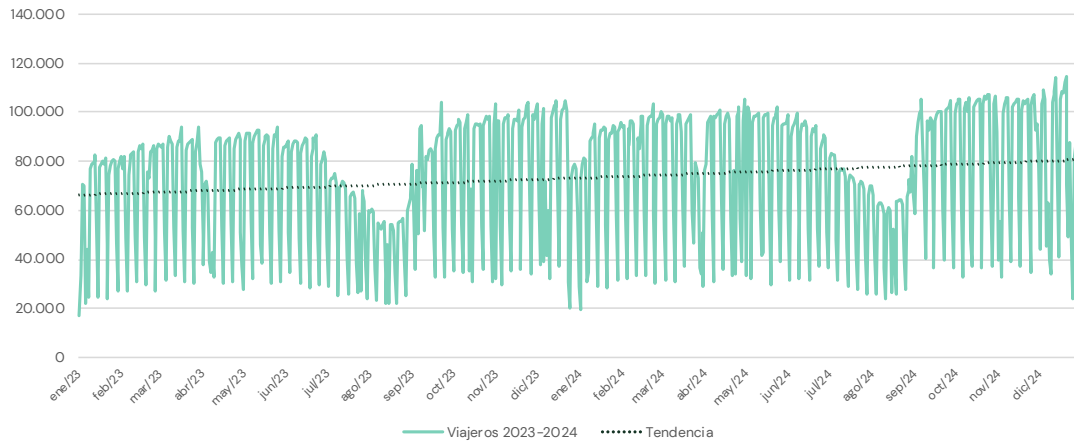
### Regularidad Líneas Ordinarias AUVASA



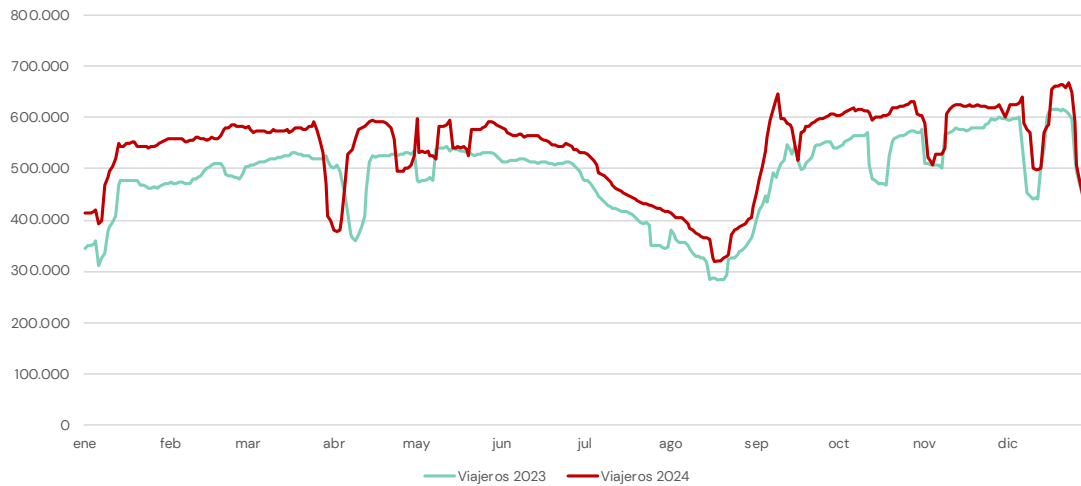
### Producción comercial AUVASA



Evolución diaria usos autobús AUVASA (histórico)



Evolución diaria usos autobús AUVASA (acumulado semanal)



Evolución diaria usos autobús AUVASA (media y máximo semanal)

