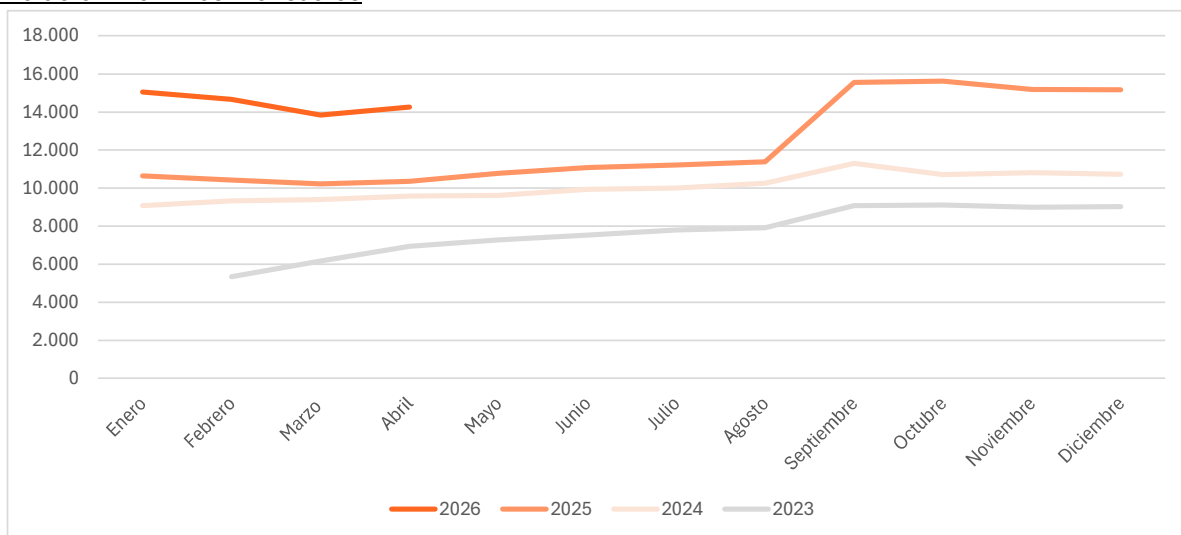


Máximo de personas usuarias

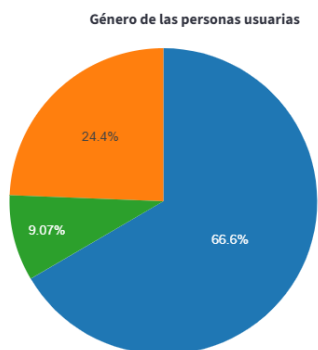
	2026	2025	Dif. 26-25	%Var. 26-25
Enero	15.042	10.644	4.398	29,24%
Febrero	14.671	10.421	4.250	28,97%
Marzo	13.834	10.217	3.617	26,15%
Abril	14.269	10.362	3.907	27,38%
Mayo		10.777		
Junio		11.085		
Julio		11.224		
Agosto		11.378		
Septiembre		15.564		
Octubre		15.620		
Noviembre		15.192		
Diciembre		15.176		

Evolución máximos mensuales

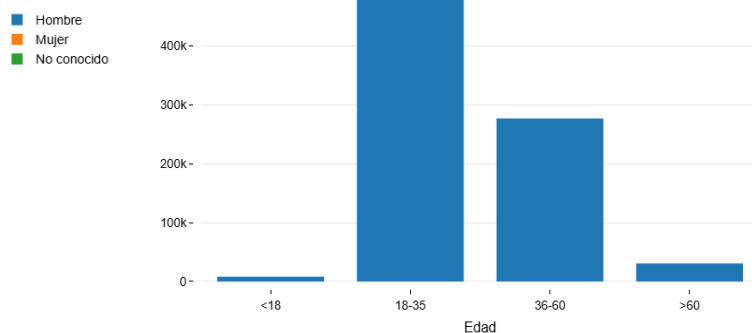


Análisis sociodemográfico 2025

Perspectiva de género: Género de las personas usuarias



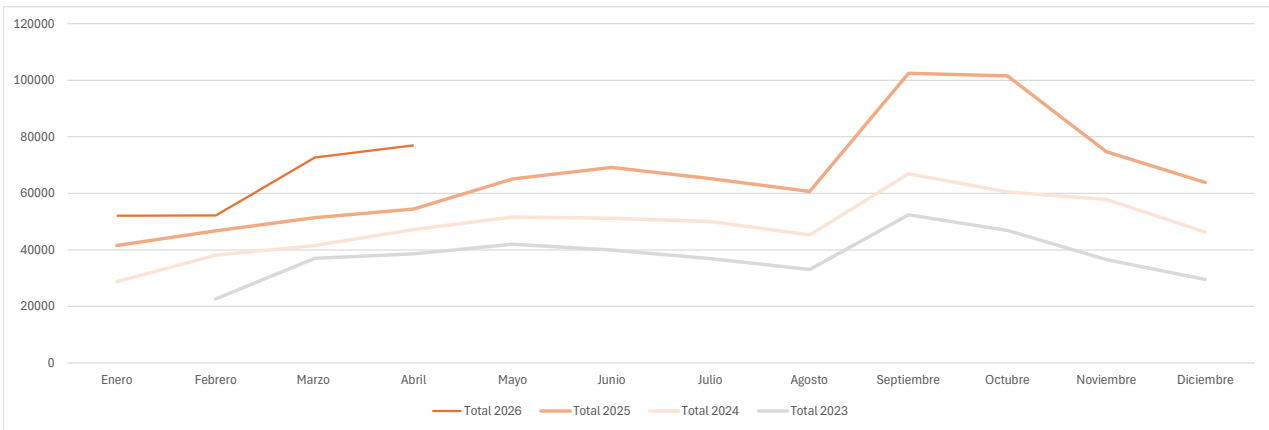
Número de viajes por franja etaria



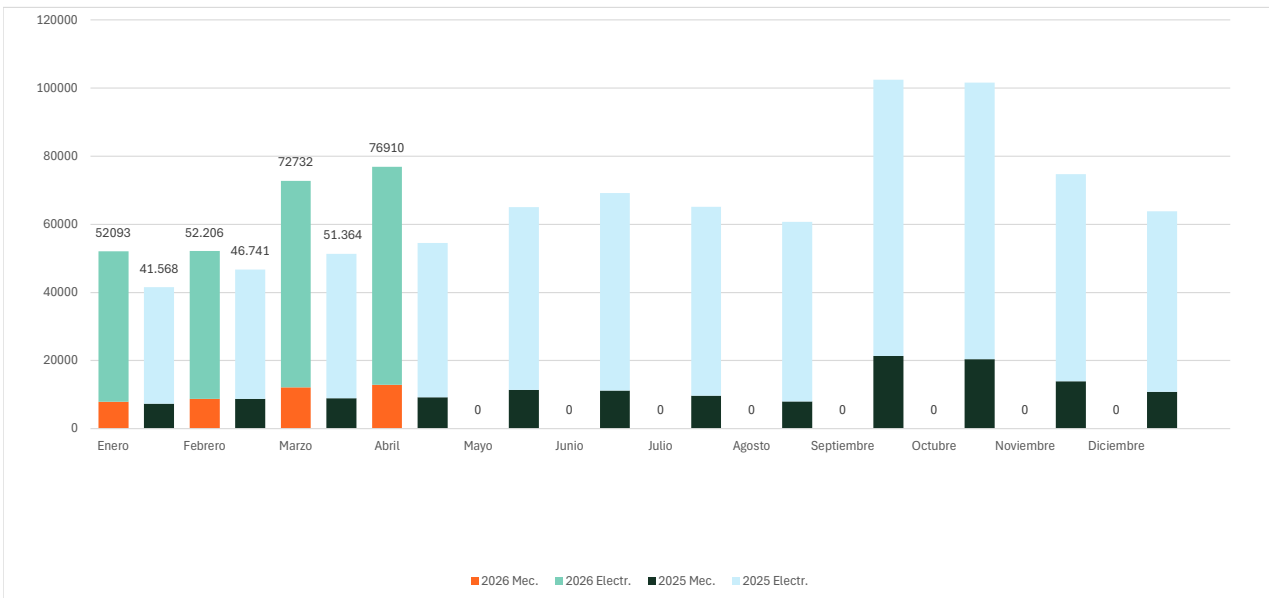
Usos* mensuales por tipo de BIKI

	2026			2025			% Anual 25	Dif. 26-25	%Var. 25-26
	Mec.	Electr.	Total 2026	Mec.	Electr.	Total 2025			
Enero	7.915	44.178	52.093	7.372	34.196	41.568	5,22%	10.525	25%
Febrero	8.735	43.471	52.206	8.810	37.931	46.741	5,87%	5.465	12%
Marzo	12.109	60.623	72.732	9.002	42.362	51.364	6,45%	21.368	42%
Abril	12.857	64.053	76.910	9.234	45.268	54.502	6,84%	22.408	41%
Mayo				11.354	53.704	65.058	8,16%		
Junio				11.189	57.951	69.140	8,68%		
Julio				9.695	55.487	65.182	8,18%		
Agosto				7.988	52.701	60.689	7,62%		
Septiembre				21.318	81.102	102.420	12,85%		
Octubre				20.454	81.112	101.566	12,75%		
Noviembre				13.925	60.802	74.727	9,38%		
Diciembre				10.867	52.981	63.848	8,01%		
Total anual	41.616	212.325	253.941	141.208	655.597	796.805	100%		

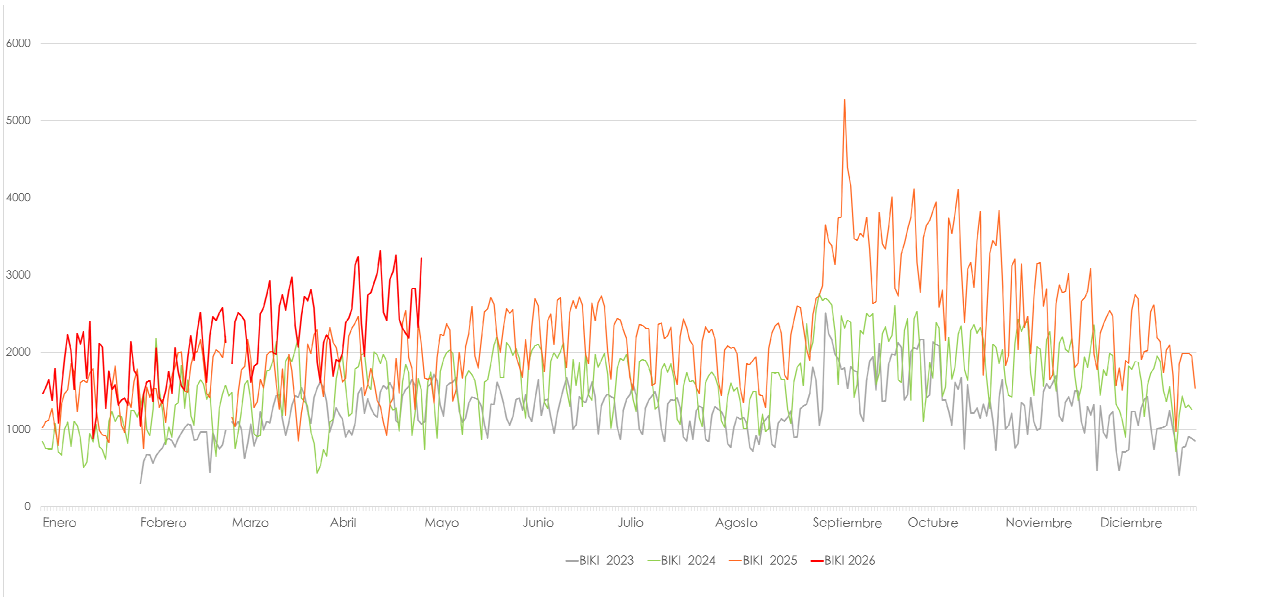
Evolución usos* mensuales



Totales mensuales por tipología de bicicleta



Evolución diaria de usos totales

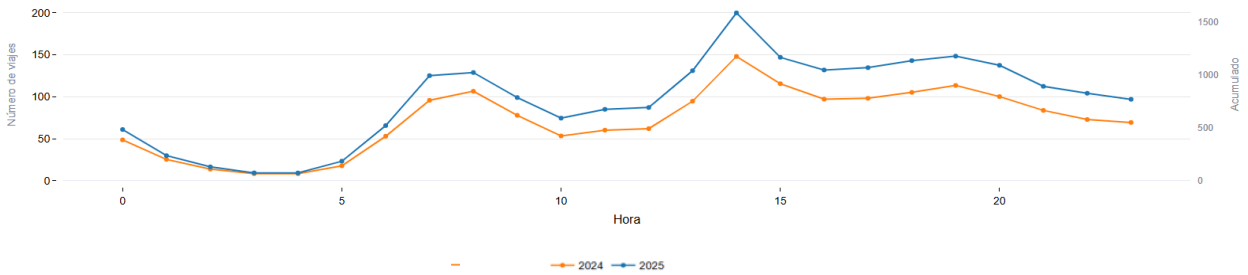


Media de uso por día tipo 2025 vs 2024:

Día laborable (Lunes a miércoles)

Número promedio de viajes diarios 2025: 2302

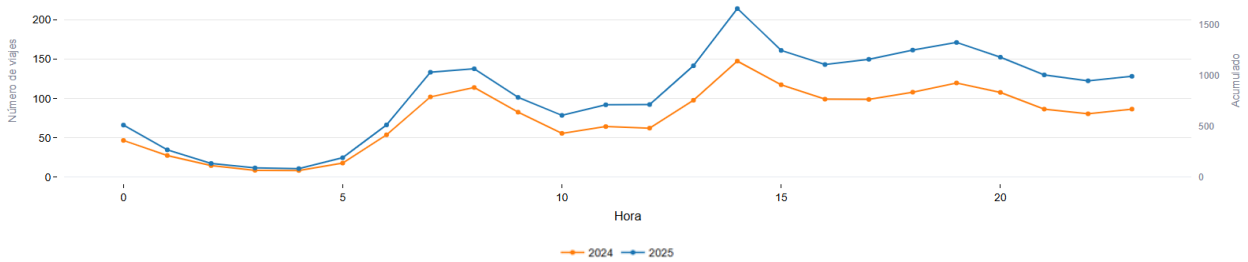
Número promedio de viajes diarios 2024: 1729



Jueves

Número promedio de viajes diarios 2025: 2543

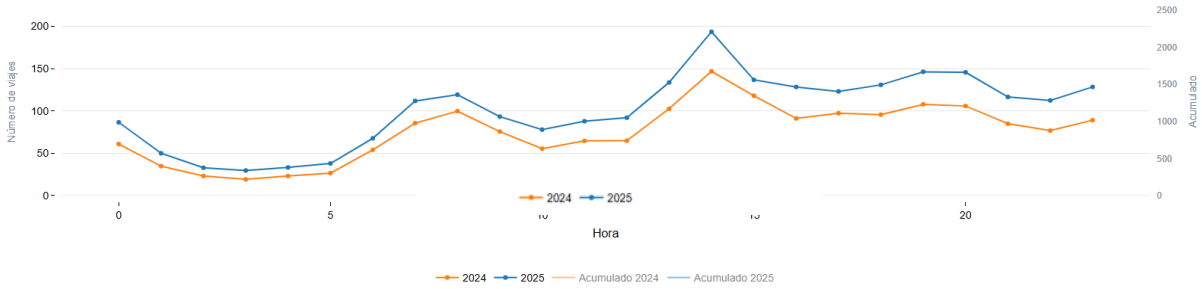
Número promedio de viajes diarios 2024: 1809



Viernes o víspera de festivo

Número promedio de viajes diarios 2025: 2413

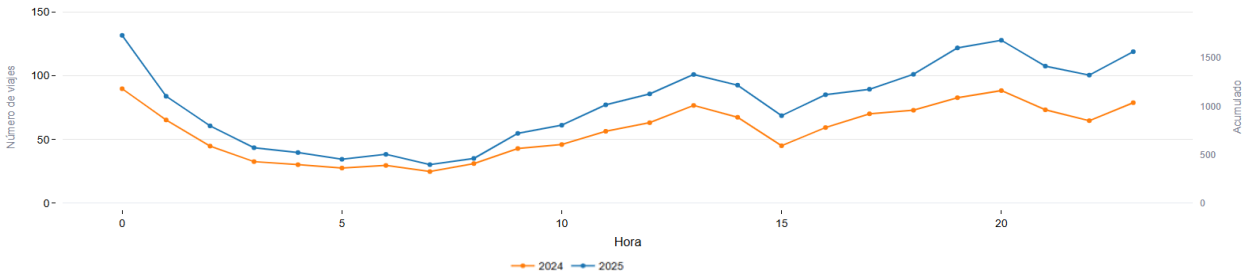
Número promedio de viajes diarios 2024: 1802



Sábado

Número promedio de viajes diarios 2025: 1889

Número promedio de viajes diarios 2024: 1363



Domingo / Festivo

Número promedio de viajes diarios 2025: 1696

Número promedio de viajes diarios 2024: 1164

